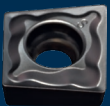


OP 221/1

UTENSILI “MULTIUSO” FORANTI: “SEC..”  
“ALL-PURPOSE” DRILLING TOOLS: “SEC..”



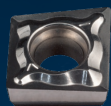
**NEW**



XCET.. .N53

T2330

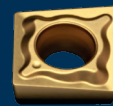
M



XCET.. .N57P

N3610

N



XCNT.. .N54

T516

K

T5320

P

M

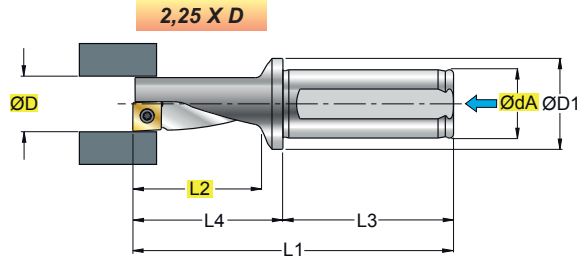
 **SAU**  
QUALITY TOOLS ENGINEERING

**SEC ... R/L**

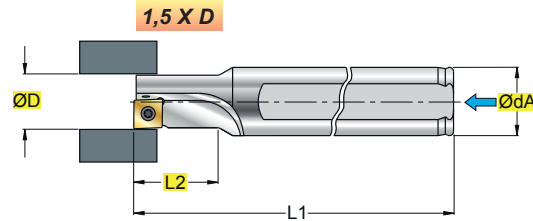
Ø 8-32

**NEW**

**FORM A**



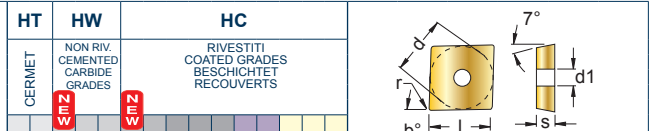
**FORM B**



ART.	Prezzo Listino Price List €	FORM	(mm)								kg	Nm			
			ØD	ØdA	ØD1	L1	L2	L3	L4	Z					
SEC 08-150.04R/L	115,00	B	8	12	-	80,0	12,0	-	-	1	0,06	0,4+0,5	0401..	121837P	5506P
SEC 08-225.04R/L	165,00	A	8	10	15	60,0	18,0	24	36,0	1	0,03	0,4+0,5			
SEC 10-150.05R/L	115,00	B	10	12	-	90,0	15,0	-	-	1	0,07	0,5+0,6	0502..	12204P	5506P
SEC 10-225.05R/L	165,00	A	10	12	18	69,5	22,5	30	39,5	1	0,05	0,5+0,6			
SEC 12-150.06R/L	120,00	B	12	16	-	100,0	18,0	-	-	1	0,13	0,9+1,0	0602..	12225P	5507P
SEC 12-225.06R/L	170,00	A	12	16	22	78,0	27,0	36	42,0	1	0,09	0,9+1,0			
SEC 14-150.07R/L	125,00	B	14	16	-	110,0	21,0	-	-	1	0,14	1,0+1,2	0703..	1225	5507
SEC 14-225.07R/L	175,00	A	14	16	23	83,5	31,5	42	41,5	1	0,10	1,0+1,2			
SEC 16-150.08R/L	130,00	B	16	20	-	125,0	24,0	-	-	1	0,24	1,2+1,5	0803..	123008P	5508P
SEC 16-225.08R/L	180,00	A	16	20	28	94,0	36,0	48	46,0	1	0,17	1,2+1,5			
SEC 18-150.09R/L	145,00	B	18	25	-	135,0	27,0	-	-	1	0,30	1,2+1,5	09T3..	123008P	5508P
SEC 18-225.09R/L	195,00	A	18	25	36	109,5	40,5	58	51,5	1	0,30	1,2+1,5			
SEC 20-150.10R/L	165,00	B	20	25	-	150,0	30,0	-	-	1	0,50	3,0+3,5	10T3..	123509P	5515P
SEC 20-225.10R/L	210,00	A	20	25	35	111,0	45,0	60	51,0	1	0,30	3,0+3,5			
SEC 25-150.13R/L	190,00	B	25	32	-	180,0	37,5	-	-	1	0,90	4,0+5,0	1304..	124510P	5520P
SEC 25-225.13R/L	245,00	A	25	32	44	128,8	56,3	75	53,8	1	0,56	4,0+5,0			
SEC 32-150.17R/L	215,00	B	32	40	-	200,0	48,0	-	-	1	1,60	4,0+5,0	1705..	124510P	5520P
SEC 32-225.17R/L	280,00	A	32	40	54	158,0	72,0	96	62,0	1	1,07	4,0+5,0			



**SCelta VELOCE - QUICK PICK**

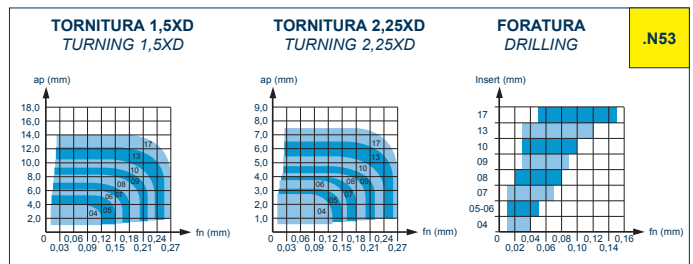
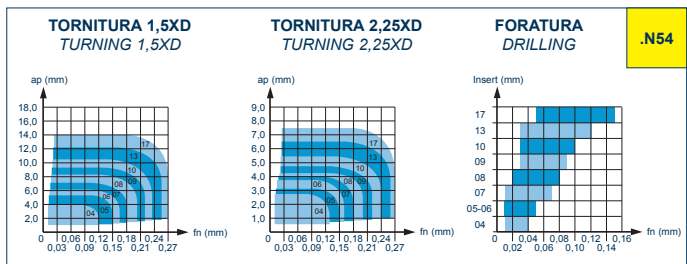
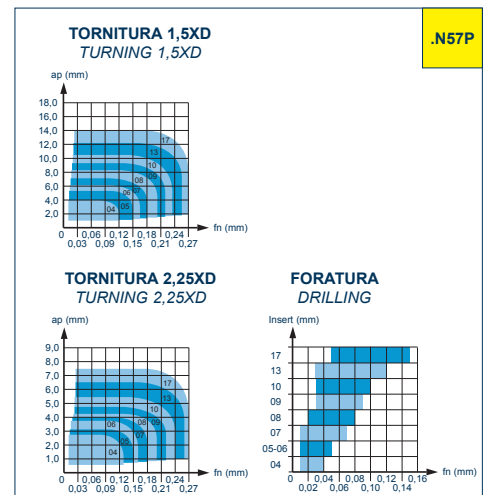


COD.	Prez. List. Price List €	P		M		K		N		S		H		HT CERMET	HW NON RIV. CEMENTED CARBIDE GRADES	HC RIVESTITI COATED GRADES BESCHICHTET RECOUVERTS	T2330	T516	T5320	l	d	b°	s	d1	r
		F	M	R	F	M	R	F	M	R	F	M	R												
XCET 040104FR .N57P	17,10								●	●										4	4,5	88	1,80	2,10	0,4
XCET 050204FN .N57P	17,10								●	●										5	5,8	88	2,1	2,25	0,4
XCET 060204FN .N57P	17,10								●	●										6	6,5	88	2,38	2,5	0,4
XCET 070304FN .N57P	17,10								●	●										7	7,6	88	3,18	2,8	0,4
XCET 080304FN .N57P	17,40								●	●										8	8,5	88	3,18	3,4	0,4
XCET 09T304FN .N57P	17,60								●	●										9	9,6	88	3,97	3,4	0,4
XCET 10T304FN .N57P	18,20								●	●										10	10,6	88	3,97	4,4	0,4
XCET 130408FN .N57P	21,70								●	●										13	13,5	88	4,76	5,3	0,8
XCET 170508FN .N57P	22,50								●	●										17	17,5	88	5,56	5,3	0,8
XCET 040104ER .N53	15,30			●	●		○													4	4,5	88	1,80	2,10	0,4
XCET 050204EN .N53	15,30			●	●		○													5	5,8	88	2,1	2,25	0,4
XCET 060204EN .N53	15,30			●	●		○													6	6,5	88	2,38	2,5	0,4
XCET 070304EN .N53	15,30			●	●		○													7	7,6	88	3,18	2,8	0,4
XCET 080304EN .N53	15,50			●	●		○													8	8,5	88	3,18	3,4	0,4
XCET 09T304EN .N53	15,70			●	●		○													9	9,6	88	3,97	3,4	0,4
XCET 10T304EN .N53	16,30			●	●		○													10	10,6	88	3,97	4,4	0,4
XCET 130408EN .N53	18,90			●	●		○													13	13,5	88	4,76	5,3	0,8
XCET 170508EN .N53	21,20			●	●		○													17	17,5	88	5,56	5,3	0,8
XCNT 040102ER .N54	13,50			●	●		○													4	4,5	88	1,80	2,10	0,2
XCNT 040104ER .N54	13,50	●	●		○															4	4,5	88	1,80	2,10	0,4
XCNT 050202EN .N54	13,50	●	●		○															5	5,8	88	2,1	2,25	0,2
XCNT 050204EN .N54	13,50	●	●		○															5	5,8	88	2,1	2,25	0,4
XCNT 060202EN .N54	13,50	●	●		○															6	6,5	88	2,38	2,5	0,2
XCNT 060204EN .N54	13,50	●	●		○															6	6,5	88	2,38	2,5	0,4
XCNT 070304EN .N54	14,10	●	●		○															7	7,6	88	3,18	2,8	0,4
XCNT 080304EN .N54	14,10	●	●		○															8	8,5	88	3,18	3,4	0,4
XCNT 09T304EN .N54	15,00	●	●		○															9	9,6	88	3,97	3,4	0,4
XCNT 10T304EN .N54	15,30	●	●		○															10	10,6	88	3,97	4,4	0,4
XCNT 10T308EN .N54	14,90	●	●		○															10	10,6	88	3,97	4,4	0,8
XCNT 130404EN .N54	18,10	●	●		○															12,5	13,5	88	4,76	5,3	0,4
XCNT 130408EN .N54	18,10	●	●		○															12,5	13,5	88	4,76	5,3	0,8
XCNT 170508EN .N54	20,80	●	●		○															17	17,5	88	5,56	5,3	0,8

CON ADDUZIONE LUBROREFRIGERANTE - WITH COOLANT SUPPLY

SENZA ADDUZIONE LUBROREFRIGERANTE - WITHOUT COOLANT SUPPLY

MATERIALI - MATERIALS	VDI 3323 GR.	HB Rm <sup>1</sup> HRC <sup>2</sup>	Vc m/min			
			N3610	T516	T2330	T5320
P ACCIAIO NON LEGATO - NOT ALLOY STEEL	1-5	125-300				120
P ACCIAIO POCO LEGATO - LOW ALLOY STEEL	6-9	180-350				80
P ACCIAIO ALTO LEGATO - ALLOY STEEL	10-11	200-325				60
P INOX MARTENS. - STAINLESS STEEL MART	12-13	200-240				50
M INOX AUST. DUPLEX - STAINLESS STEEL AUST	14.1-14.2	180-230			80	50
K GHISA GRIGIA - GREY CAST IRON	15-16	180-260		120		
K GHISA SFEROIDALE - SPHEROIDAL GRAPHITE	17-18	160-250		110		
K GHISA MALLEABILE - MALLEABLE CAST IRON	19-20	130-230		100		
N ALLUMINIO E SUE LEGHE - ALUMINIUM	21-25	60-130	300			
N RAME E SUE LEGHE - COPPER	26-28	90-110	250			
N NON METALLICI - PLASTICS	29-30	/	150			
S LEGHE RESIST. CALORE - HIG. TEMP. ALLOY	31-35	200-320				
S TITANIO E SUE LEGHE - TITANIUM	36-37	400-1050 <sup>1</sup>				
H ACCIAIO TEMPRATO - HARDENED STEEL	38-41	45-60 <sup>2</sup>				



● DISPONIBILI - IN STOCK - LIEFERBAR - DISPONIBLES / ■ NEW  
● APPLICAZIONE CONSIGLIATA-RECOMMENDED APPLICATION  
EMPFOHLENER EINSATZ - APPLICATION CONSEILLÉE

○ APPLICAZIONE POSSIBILE - POSSIBLE APPLICATION  
MÖGLICHE ANWENDUNG - APPLICATION POSSIBLE



Made In Italy



[www.agsautomation.it](http://www.agsautomation.it)  
[info@agsautomation.it](mailto:info@agsautomation.it)

[www.bbotools.com](http://www.bbotools.com)  
[info@bbotools.it](mailto:info@bbotools.it)

[www.sautool.com](http://www.sautool.com)  
[infosau@sautool.it](mailto:infosau@sautool.it)

[www.gibellinicamera.com](http://www.gibellinicamera.com)  
[info@gibellinicamera.com](mailto:info@gibellinicamera.com)

[www.sau3d.com](http://www.sau3d.com)  
[info@sau3d.com](mailto:info@sau3d.com)

[comunicazione@sautool.it](mailto:comunicazione@sautool.it)

**FILIALE DI MODENA  
MODENA SUBSIDIARY**

Via Mozart, 47  
41122 Modena (MO) Italy  
Tel. 0039 059 280706  
Fax. 0039 059 280109  
[saumodena@sautool.it](mailto:saumodena@sautool.it)  
[www.sautool.it](http://www.sautool.it)

**FILIALE DI TORINO  
TORINO SUBSIDIARY**

Strada Vicinale della Cebrosa 86-A  
10156 Torino (TO) Italy  
Tel. 0039 011 8960193  
Fax. 0039 011 8960193  
[sautorino@sautool.it](mailto:sautorino@sautool.it)  
[www.sautool.it](http://www.sautool.it)



**SAU S.p.A.**

Via dei Raseni, 6/B  
41040 Polinago (MO) Italy  
Tel. 0039 0536 47510  
Fax. 0039 0536 47275  
[infosau@sautool.it](mailto:infosau@sautool.it)  
[www.sautool.it](http://www.sautool.it)